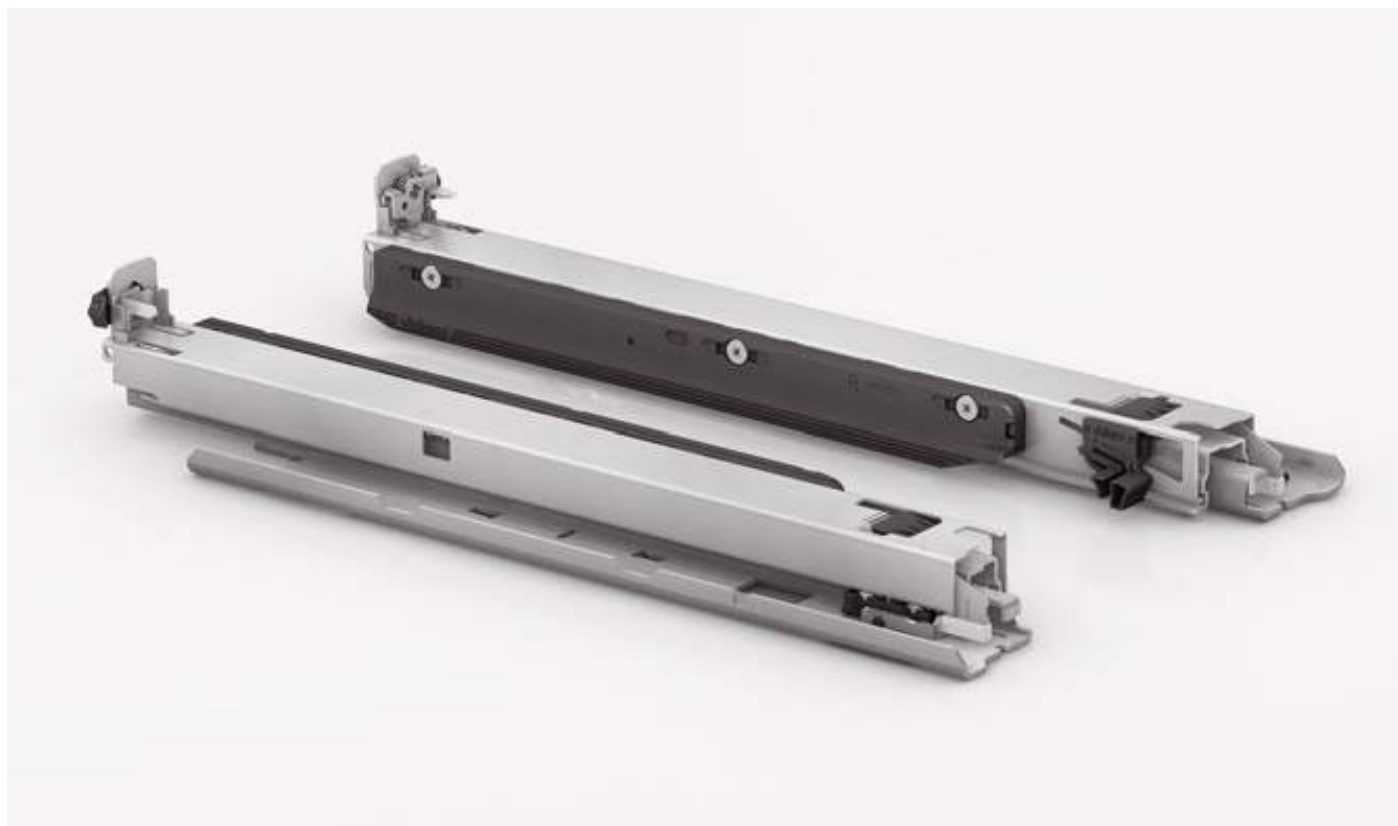


Memo

Perfecting motion 



MOVENTO Монтаж ко дну

Направляющие MOVENTO с возможностью монтажа ко дну корпуса отличаются высоким качеством движения и удобством регулировки, характерным для MOVENTO, и при этом их можно монтировать ко дну.

- Монтаж ко дну корпуса или полки
- Синхронизированное плавное скольжение направляющих
- BLUMOTION для мягкого и бесшумного закрывания
- Регулировка в четырех плоскостях
- Можно использовать с боковым стабилизатором



Применение:



Монтаж ко дну корпуса или полки




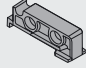
Не видны позиции сверления, например, в выдвижной полке

Информация для заказа

Направляющие лев./прав. для крепления ко дну	
	BLUMOTION
NL	40 кг
350 мм	760H3500BU
400 мм	760H4000BU
450 мм	760H4500BU
500 мм	760H5000BU

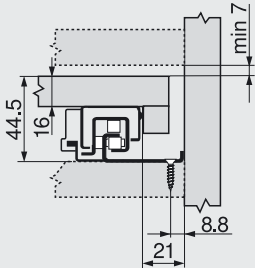
NL Номинальная длина

Замок, левый/правый	
	Пластмасса/сталь Оранж.
Заказывать левый/правый	T51.7601

Задний держатель (опция)	
	Пластмасса Прозрач.
	T51.7000.01

Проектирование

Необход. пространство в корп.



Наружный ящик/внутр. ящик

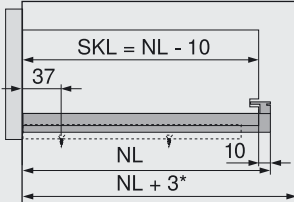
TB Внутренняя ширина ящика
LW Внутренняя ширина корпуса



Наружный ящик

SKL Длина ящика
NL Номинальная длина

* При использовании бокового стабилизатора требуется дополнительно 12 мм

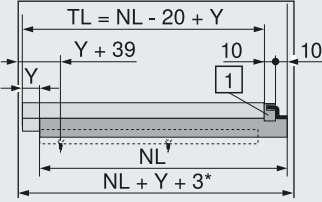


Внутренний ящик

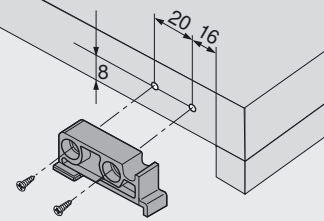
TL Длина галереи/выдвижной полки
NL Номинальная длина

(1) Задний держатель T51.7000.01

* При использовании бокового стабилизатора требуется дополнительно 12 мм



Монтаж



Установка заднего держателя

Позиция крепления направляющих к корпусу – монтаж ко дну – 760H

Номинальная длина NL (мм)



Мин. внутр. глубина корпуса = ном. длина NL + 3 мм

Направляющая к корпусу – монтаж ко дну – 760H

